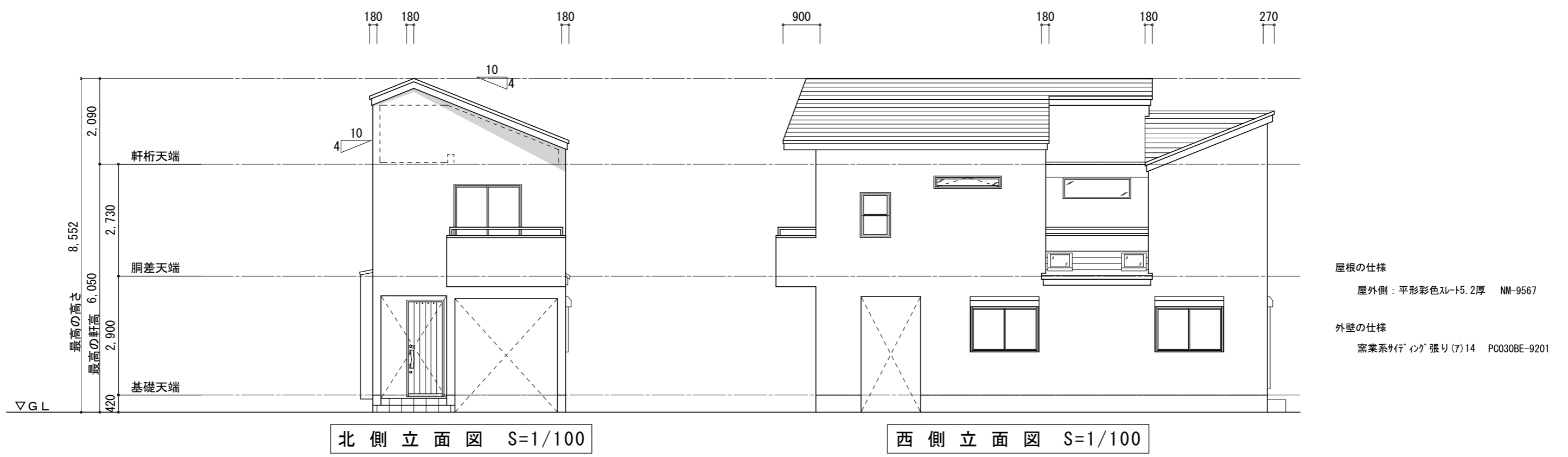
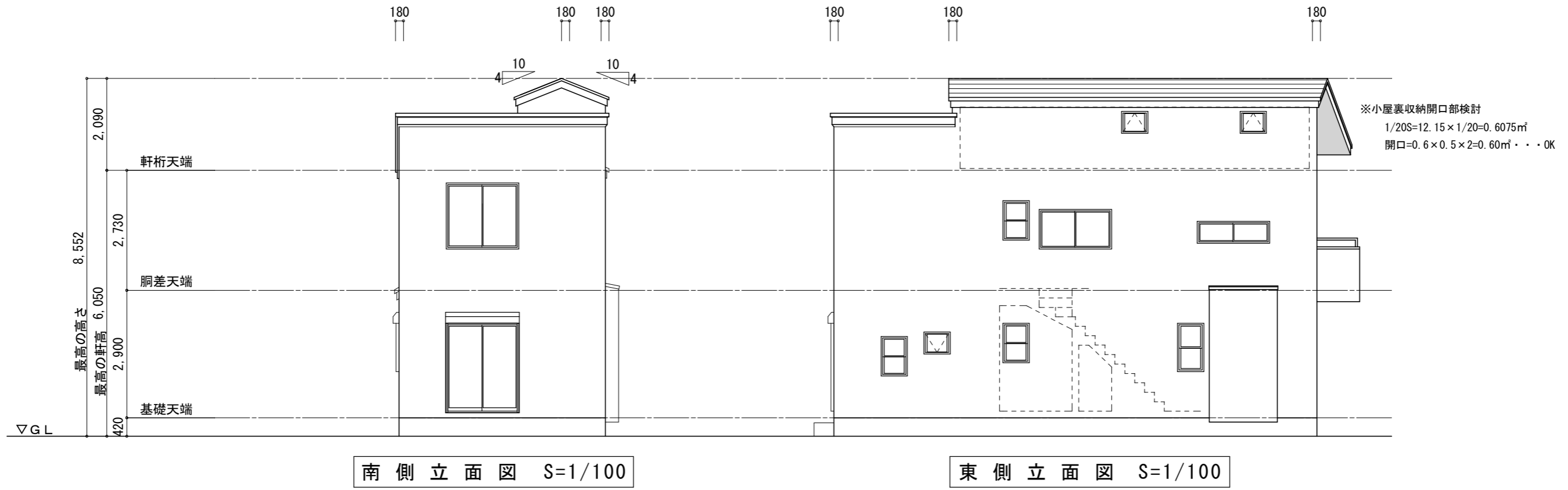
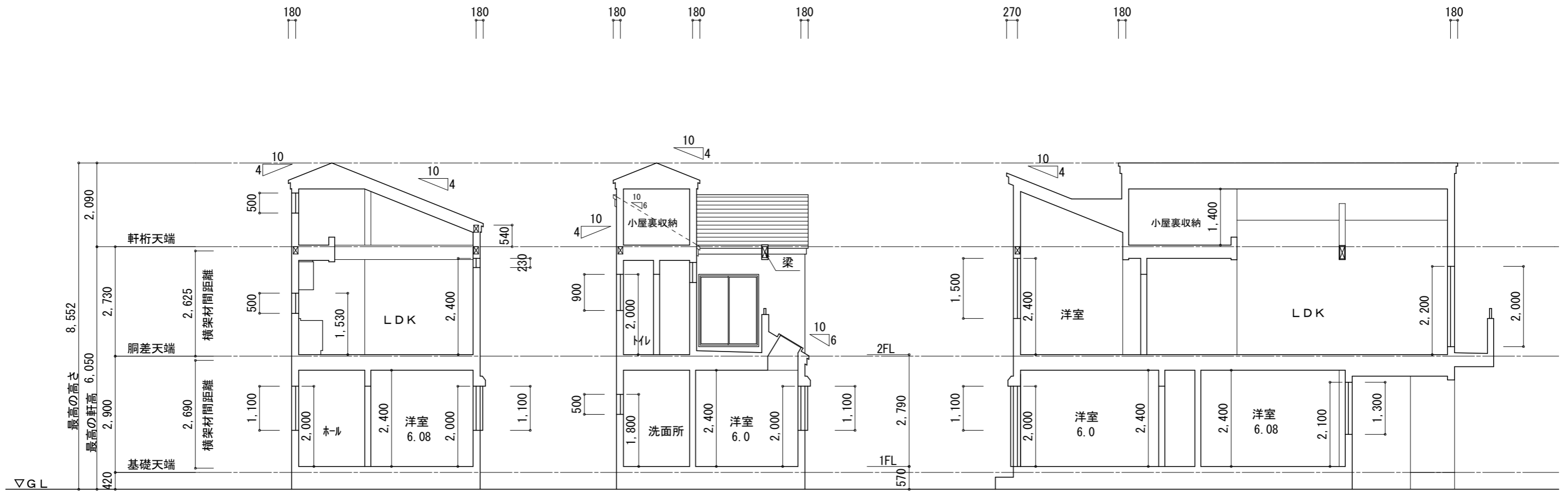


トータル面積表		m <sup>2</sup> (坪)
敷地面積	82.85	(25.06)
建築面積	48.87	(14.78)
床面積 1階	40.50	(12.25)
2階	41.31	(12.49)
延床面積	81.81	(24.74)
建ぺい率	$(48.87/82.85) \times 100$	58.98%
容積率	$(81.81/82.85) \times 100$	98.74%

(車庫部分 6.88m<sup>2</sup>は除く)



一級建築士事務所 東京都知事 第 49875 号 有限会社 ハウス・クリエイト 一級建築士事務所 一級建築士 建設大臣 第 240434 号 小川 和人	House Create Co. Ltd 6-10-9 NISHIKITYOU, TACHIKAWA, TOKYO TEL 042-524-5912 FAX 042-524-1331	PROJECT TITLE	麻生区上麻生5丁目 C号棟 新築工事		SHEET NO 4
		SCALE	DRAWING TITLE		



東-西断面図 S=1/100

南-北断面図 S=1/100

○ 特記事項 基礎天端は、キソスペーサー(7)20を含む

一級建築士事務所 東京都知事 第 49875 号 有限会社 ハウス・クリエイト 一級建築士事務所 一級建築士 建設大臣 第 240434 号 小川 和人	House Create Co. Ltd 6-10-9 NISHIKITYOU, TACHIKAWA, TOKYO	PROJECT TITLE 麻生区上麻生5丁目 C号棟 新築工事	SHEET NO 5
	TEL 042-524-5912 FAX 042-524-1331	SCALE DRAWING TITLE	